



28-58-H/01 SKLÁŘ – VÝROBCE A ZUŠLECHŤOVATEL SKLA, BRUSIČ, MALÍŘ SKLA, SKLÁŘ TECHNICKÉHO SKLA

! Obor je finančně podporován Zlínským krajem:

1. ročník 300 Kč měsíčně + 1500 Kč za prospěch s vyznamenáním
2. ročník 400 Kč měsíčně + 2500 Kč za prospěch s vyznamenáním
3. ročník 500 Kč měsíčně + 3000 Kč za prospěch s vyznamenáním podmínkou je nulová neomluvená absence

• Forma studia:

denní, 3 roky možnost zkráceného studia pro uchazeče, kteří získali střední vzdělání s maturitní zkouškou

• Přijímací řízení:

bez přijímacích zkoušek, zdravotní způsobilost

• Náplň studia:

všeobecné vzdělání, odborná profesně orientovaná část -odborný výcvik, základy technických disciplín, sklářské materiály technologie, provoz, údržba a kontrola zařízení aj.

• Profil absolventa:

kompetentní k vykonávání odborné činnosti v oblasti výroby, zpracování a dekorace skla, disponuje komplexními znalostmi celého výrobního procesu

praktické informace

Možnosti dalšího studia:

vyšší odborné školy, vysoké školy zejména uměleckého a pedagogického zaměření (VŠUP Praha, AVU Praha, FaVu Brno, UTB Zlín, VŠCHT Praha, UP Olomouc, OU Ostrava, MU Brno, UJEP Ústí nad Labem, aj.)



Sklárská 603/8, Krásno nad Bečvou,
Valašské Meziříčí, 757 01

Telefon: 571 621 466

Informace: kancelar@sklarskaskola.cz

Více informací naleznete na našich sociálních sítích a webových stránkách

f facebook.com/supssklarska

i @supssklarska

www.sklarskaskola.cz



Organizace
Spojených národů
pro výchovu,
vědu a kulturu

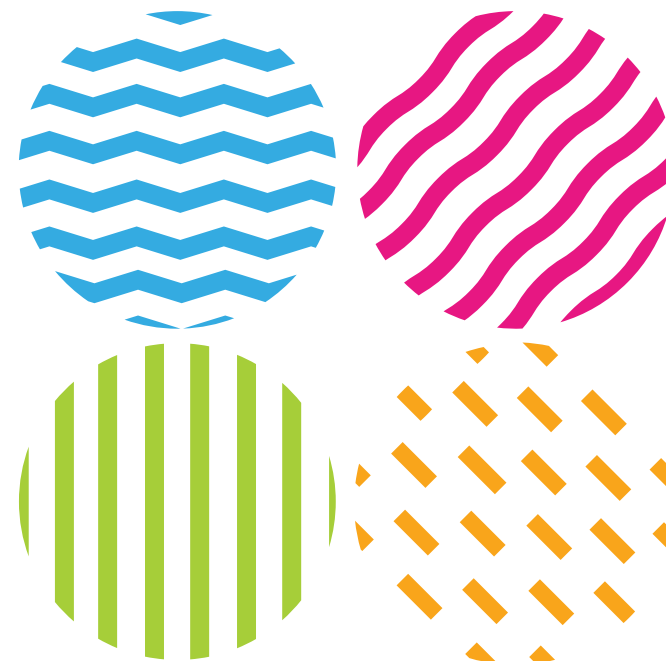
Člen Sítě



Přidružené
školy
UNESCO



Střední uměleckoprůmyslová škola sklářská
Valašské Meziříčí



STŘEDNÍ UMĚLECKOPRŮMYSLOVÁ ŠKOLA SKLÁŘSKÁ VALAŠSKÉ MEZIŘÍČÍ

Fakultní škola Fakulty multimediálních komunikací Univerzity Tomáše Bati ve Zlíně

Člen sítě přidružených škol UNESCO

STUDIUM

- čtyřleté obory poskytující střední vzdělání s maturitní zkouškou
- tříleté obory poskytující střední vzdělání s výučním listem

sklo



82-41-M/13
VÝTVARNÉ ZPRACOVÁNÍ SKLA A SVĚTELNÝCH
OBJEKTŮ ŠVP DESIGN SKLA

- ! **Nové zaměření oboru:**
Interiérový design – sklo v architektuře
- **Forma studia:**
denní, 4 roky
- **Přijímací řízení:**
talentová zkouška – domácí práce, kresba, motivační pohovor, zdravotní způsobilost
- **Náplň studia:**
všeobecné vzdělání – jazykové, společenskovední, přírodovědné, estetické odborné vzdělání – dějiny umění, výtvarná příprava, technologie, navrhování, figurální kreslení, počítačová grafika, multimédia, praktická cvičení aj.
- **Profil absolventa:**
kompetentní k výkonu odborných činností v oblasti sklářské tvorby a výroby, designu skla, interiérového a exteriérového skla, sklářských plastik, ve sféře návrhářství interiérů a skla v architektuře

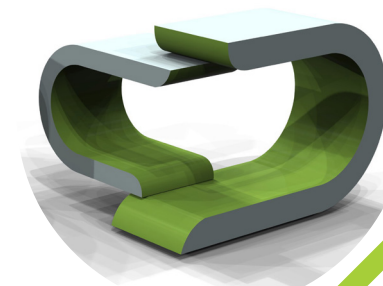
malba



82-41-M/01
UŽITÁ MALBA ŠVP UŽITÁ A VOLNÁ MALBA

- **Forma studia:**
denní, 4 roky
- **Přijímací řízení:**
talentová zkouška – domácí práce, malba, motivační pohovor, zdravotní způsobilost
- **Náplň studia:**
všeobecné vzdělání – jazykové, společenskovední, přírodovědné, estetické odborné vzdělání – dějiny umění, výtvarná příprava, technologie, navrhování, figurální kreslení, počítačová grafika, multimédia, praktická cvičení aj.
- **Profil absolventa:**
kompetentní k výkonu odborných činností v oblasti užité a volné malby, v architektuře, scénografii, propagaci, návrhářství, restaurátorství

design



82-41-M/04
PRŮMYSLOVÝ DESIGN ŠVP PRODUKTOVÝ
DESIGN, 3D DESIGN

- **Forma studia:**
denní, 4 roky
- **Přijímací řízení:**
talentová zkouška - domácí práce, kresba a prezentace modelu výrobku, motivační pohovor, zdravotní způsobilost
- **Náplň studia:**
všeobecné vzdělání - jazykové, společenskovední, přírodovědné, estetické odborné vzdělání – dějiny umění, výtvarná příprava, technologie, 3D navrhování, figurální kreslení, modelování, počítačová grafika, multimédia, praktická cvičení aj.
- **Profil absolventa:**
kompetentní k výkonu odborných činností v oblasti tvarování produktů průmyslového odvětví, designérství, realizace modelů výrobků spotřebního a průmyslového charakteru